

«La Comunità Il Molino e il Cai  
Milano in una **nuova cordata**  
di cultura, relazioni e  
formazione»

**Fabiano Gorla**  
**Educatore**

Direttore Comunità Il Molino Noviglio (Mi)

[www.comunitailmolino.it](http://www.comunitailmolino.it)

[Facebook/comunitailmolino](https://www.facebook.com/comunitailmolino)

[Instagram comunitailmolino](https://www.instagram.com/comunitailmolino)

Convegno Simont 22 novembre 2024 Brescia

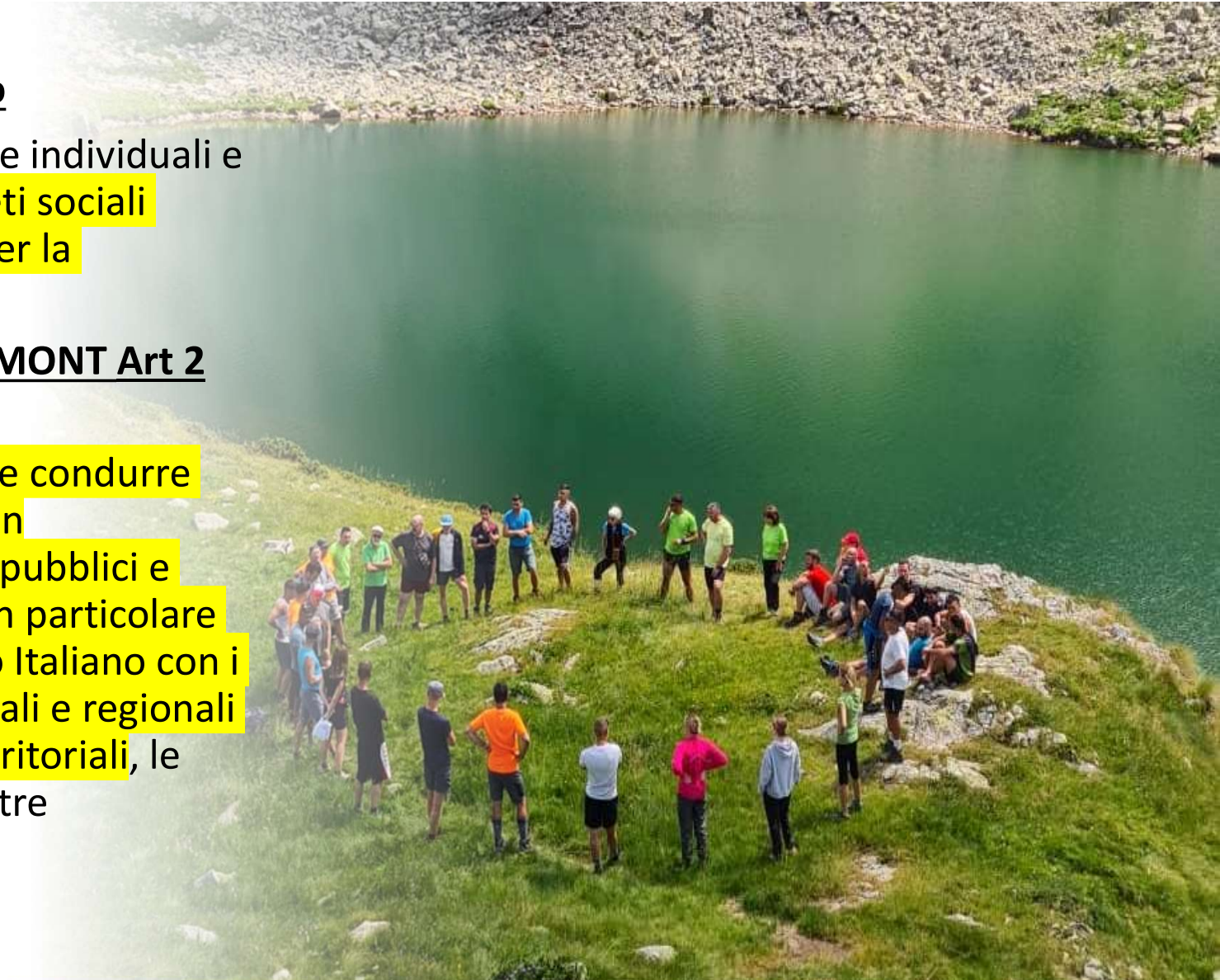


## Dal lancio del convegno

- «... investe sulle risorse individuali e collettive, valorizza le reti sociali generando benessere per la comunità”

## Dallo Statuto della SIMONT Art 2 scopo e attività

- Punto 6. promuovere e condurre attività di MT .... anche in collaborazione con Enti pubblici e organizzazioni private, in particolare con il SSN, il Club Alpino Italiano con i suoi organi tecnici centrali e regionali e le sue articolazioni territoriali, le SIMonT scientifiche e altre associazioni.





## CHI SIAMO



- Comunità Terapeutica Area Dipendenze
- Progetti di MT e Ambiente
- Escursionismo, arrampicata, barca a Vela
- ...20 anni da soli e 10 col Cai (Scuola di Alpinismo regionale Alpitem, Cai Corsico)
- CAI MILANO?



**IN SU E IN SÈ**  
Progetto di Montagnaterapia

Comunità Il Molino



# storia

---

- Milano ...esempio di un territorio inesplorato
- Intrecci ricercati
- Curiosità
- Mettersi alla prova
- **Progettare** insieme
- Costituire una Commissione di Montagnaterapia





## MONTAGNATERAPIA

SERATA DI PRESENTAZIONE DELLE ATTIVITA'

Sei un appassionato di montagna e ti è capitato di pensare che andare in montagna ti fa stare bene?

Vorresti che anche altri ne facessero esperienza?

Hai interesse a contribuire con il tuo volontariato ad aiutare altre persone?

TI ASPETTIAMO!

LUNEDI' 6 NOVEMBRE 2023

ORE 21.00

Sala Ortles - Sede CAI Milano - Via Duccio di Boninsegna 21/23

Racconteremo della nostra esperienza di montagnaterapia e dei progetti in corso, saremo disponibili a rispondere a domande e curiosità e, se vorrai unirti a noi, potrai compilare la richiesta la sera stessa.

Con la partecipazione di **Fabiano Gorla**, educatore responsabile de **Il Molino - Comunità per la cura delle dipendenze**

# Buttiamo le reti e prepariamo nuovi attori

Divulgare

Proporre

Selezionare

Costruire gruppo volontari

Offrire percorso di formazione



# Formazione

---

Prendiamocene cura

---

Il volontario è parte integrante  
del Progetto di Qualità

---

La Simont e il Cai collaborano  
alla formazione dei volontari





## Le relazioni sono uno strumento di cura

- La relazione **volontario, operatore, paziente** ha bisogno di essere pensata, ricercata, curata. Usciamo dal solito schema
- Il volontario può essere per il paziente dipendente una rappresentazione più **reale** e vicina della società
- Offriamo relazioni sociali nuove **gratificanti**
- Allarghiamo la rete
- Facciamo diventare la comunità civile elemento della «cura»





# Col Cai Milano proviamo una nuova proposta culturale

- Con la **stabilità** di alcune relazioni e metodi
- Con la **novità** ogni volta di incrociare scuole e commissioni diverse, con professionisti e diverse specificità
- Il volontario può proporre e condurre





# Laboratori di Geologia in ambiente

- Esperienze didattiche di approccio alla geologia con prof Michele Zuccali del Dipartimento Scienze della Terra dell'Università degli Studi di Milano
- Componente della Commissione Scientifica Nangeroni del Cai Milano





# Geomorfologia Glaciale

- Laboratorio in ambiente con Professoressa Irene Bollati docente di Geomorfologia Applicata all'Università degli Studi di Milano
- Membro Commissione Scientifica Nangeroni del Cai Milano





# Lezioni lungo il Sentiero glaciologico Marson al Ghiacciaio di Fellaria



CLUB ALPINO ITALIANO - SEZIONE DI MILANO  
**COMMISSIONE MONTAGNATERAPIA**  
**COMMISSIONE SCIENTIFICA**

via Duccio di Boninsegna 21/23, 20145 Milano – tel. 0286463516  
[info@caimilano.eu](mailto:info@caimilano.eu) - [www.caimilano.eu](http://www.caimilano.eu)



Sabato e Domenica, 14-15 Settembre 2024

**GHIACCIAIO DI FELLARIA**

VALMALENCO



## Programma

Su ispirazione della Commissione Scientifica e grazie alla loro collaborazione, andremo a conoscere questo ghiacciaio risalendo la valle partendo dalle dighe di Campo Moro e percorreremo il sentiero glaciologico "Luigi Marson" lungo il tratto C che conduce fino al lago proglaciale.

Il percorso si snoda nelle serpentinitì, rocce di origine oceanica, testimoni dell'Oceano Tetide che nel Mesozoico separava Africa da Europa. Sono le rocce che hanno fatto la storia economica e culturale della valle. Il percorso permette di osservare le evidenze del ritiro glaciale e dei processi legati all'azione dell'acqua e della gravità che stanno andando a sostituirsi alla dinamica glaciale.

## Percorsi innevati e azioni di soccorso

- Accompagnati dalla **Scuola Di SciAlpinismo Righini del Cai Milano**
- Ciaspolata fuori pista, con Arva, Sonda e Pala
- Lezioni sui pendii innevati
- Prova strumentazione e ricerca di persone sommerse da valanghe





# Ambiente e Botanica

- Percorsi in parchi naturali con ricerca e conoscenza di specie floreali protette







## Ambiente invernale e Sci da Fondo

Accompagnati dalla **Scuola di Sci da  
Fondo Zanchi del Cai di Milano**



# Orienteering

- Lezioni di orientamento, conoscenza e utilizzo delle mappe
- La segnaletica dei sentieri



## Storia e Territorio

- Conoscenza dei territori e della cultura, tradizioni e storia
- Storia della popolazione Walser in Valsesia
- La difesa del Vallone delle Cime Bianche in Val d'Aosta
- Forti di Genova





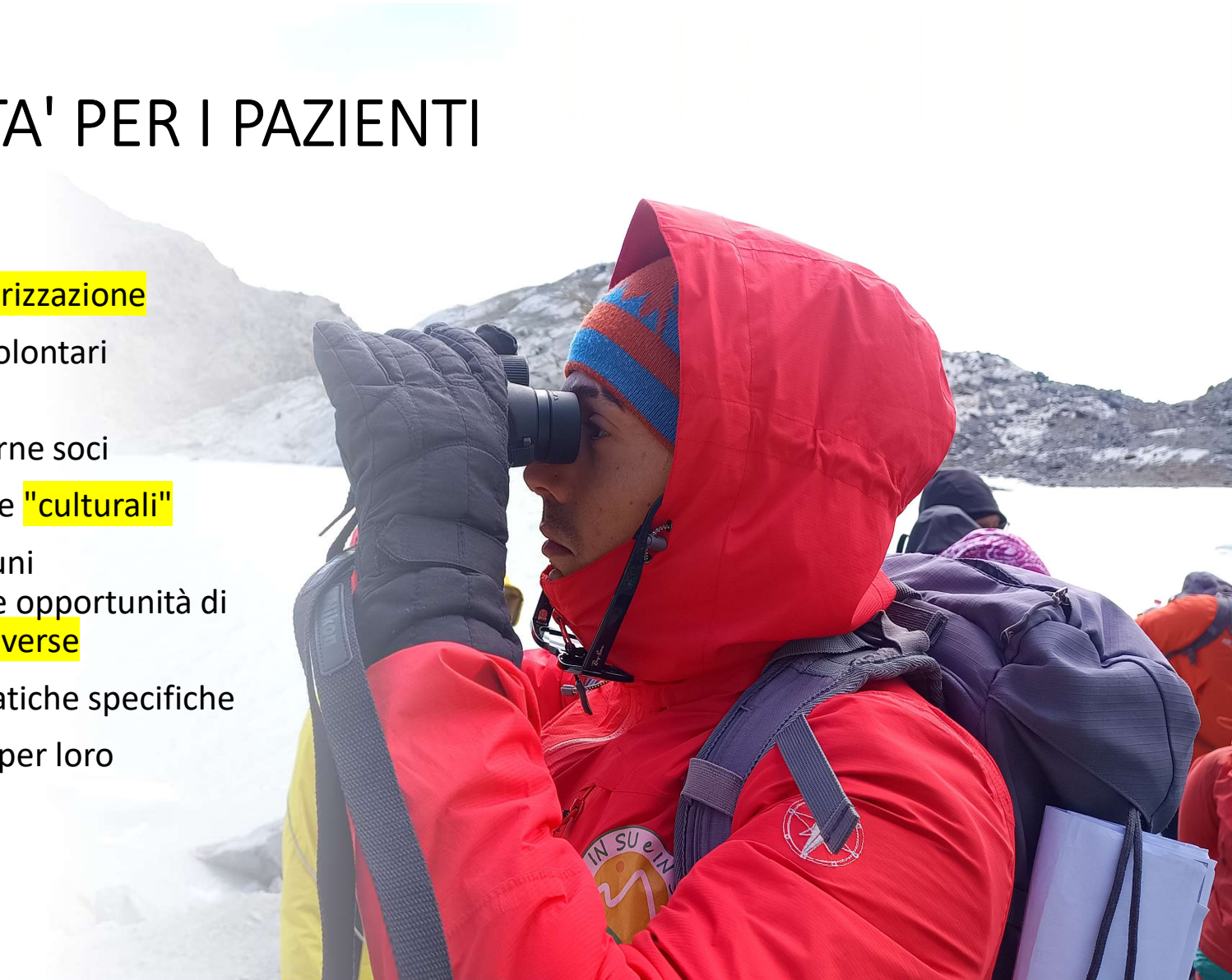
# UNA PROPOSTA CULTURALE

- Combattiamo lo stigma del tossicodipendente, con proposte da **Champions league ...PER TUTTI**
- I nostri pazienti hanno diritto a ricevere proposte culturali **importanti**, a frequentare luoghi in cui **si fa cultura e persone che la promuovono**
- Gli permettiamo di **recuperare uno spazio nella società** che gli è stato negato (o si sono negati)
- Offriamo **opportunità** che non conoscono
- Apriamo le porte **all'apprendimento** soprattutto in una popolazione che spesso ha abbandonato gli studi
- Cambiamo le possibilità di **frequentazioni e relazioni**
- Facciamo **incontrare mondi paralleli** che non si sono mai visti (il paziente tossicodipendente e il professore universitario o il professionista)
- Frequentiamo **luoghi belli**



# OPPORTUNITA' PER I PAZIENTI

- Importante vissuto di **valorizzazione**
- Interazione positiva con volontari **«formati»**
- Conoscere il Cai e diventarne soci
- Relimmergersi in tematiche **"culturali"**
- Ogni volta costanza di alcuni accompagnatori ma anche opportunità di istruttori con **specificità diverse**
- Ogni volta **scegliamo** tematiche specifiche
- **Luoghi** ed eventi culturali per loro





## Alcuni dati

- 40 Pazienti accompagnati
- 3 educatori
- 5 volontari "storici"
- 10 nuovi volontari
- 12 altri istruttori
- Scuole/commissioni coinvolte:
  - *Scuola di Scialpinismo "Righini"*
  - *Scuola Escursionismo "Bianchi"*
  - *Scuola Sci da fondo "Zanchi"*
  - *Scuola Arrampicata Parravicini*
  - *Commissione Culturale*
  - *Commissione Scientifica "Nangeroni"*





# PUNTI DI FORZA E ASPETTI CRITICI

## PUNTI DI FORZA

- Attivazione di **nuove** risorse
- Aggiunta di "**qualità**" ai percorsi di MT che già svolgiamo
- Si attivano nuovi strumenti di cura e di guarigione sociale
- Adeguata suddivisione di responsabilità formative tra Simont e Cai

## PUNTI CRITICI

- **Pochi** tempi e spazi per la formazione
- Tendenza alla **ripetitività** dei progetti, perdendo la forza di dispositivi pedagogici quali il "rischio e l'avventura"
- Fatica ad **osare** e strutturare reti allargate di cura





# Grazie



Comunità  
il **M**olino

**Fabiano Gorla**  
gofab68@gmail.com

[www.comunitailmolino.it](http://www.comunitailmolino.it)  
[Facebook/comunitailmolino](https://www.facebook.com/comunitailmolino)  
[Instagram comunitailmolino](https://www.instagram.com/comunitailmolino)